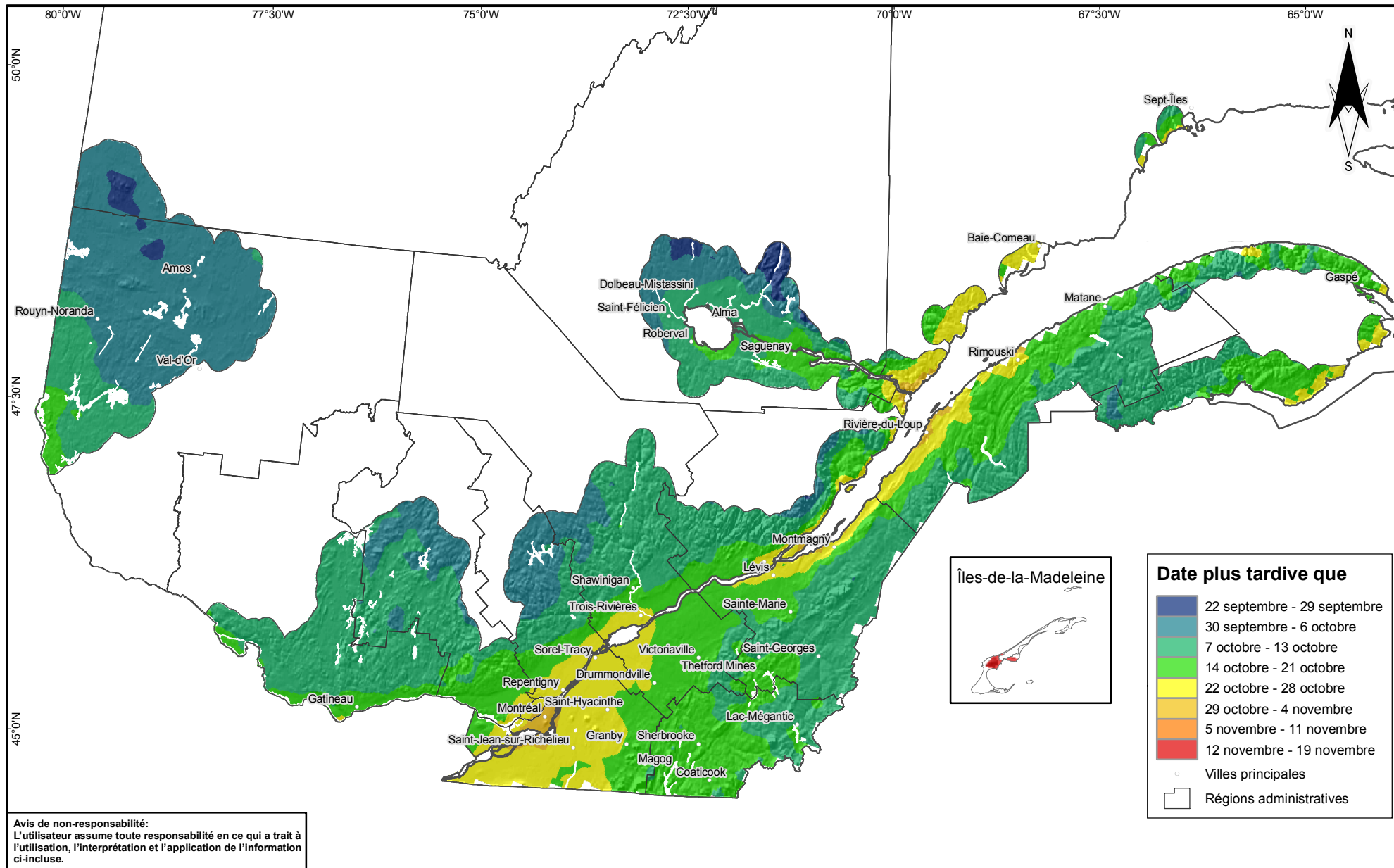




Date de fin du cumul des unités thermiques maïs (UTM): probabilité de 2 années sur 10

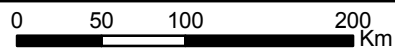
Période de référence : 1979-2008



Avis de non-responsabilité:
L'utilisateur assume toute responsabilité en ce qui a trait à l'utilisation, l'interprétation et l'application de l'information ci-incluse.

Sources :
Données climatiques quotidiennes maillées au 10 km
© Gouvernement du Canada, Agriculture et Agroalimentaire Canada

Données de référence :
© Le ministère des Ressources naturelles Canada
© Le ministère des Ressources naturelles et de la Faune du Québec



Projection : Lambert Conique Conforme du Québec (m)
Datum: Nord Américain 1983

Les données climatologiques utilisées dans l'élaboration de cette carte proviennent du Ministère du Développement durable, de l'Environnement et des Parcs (gouvernement du Québec) et d'Environnement Canada.