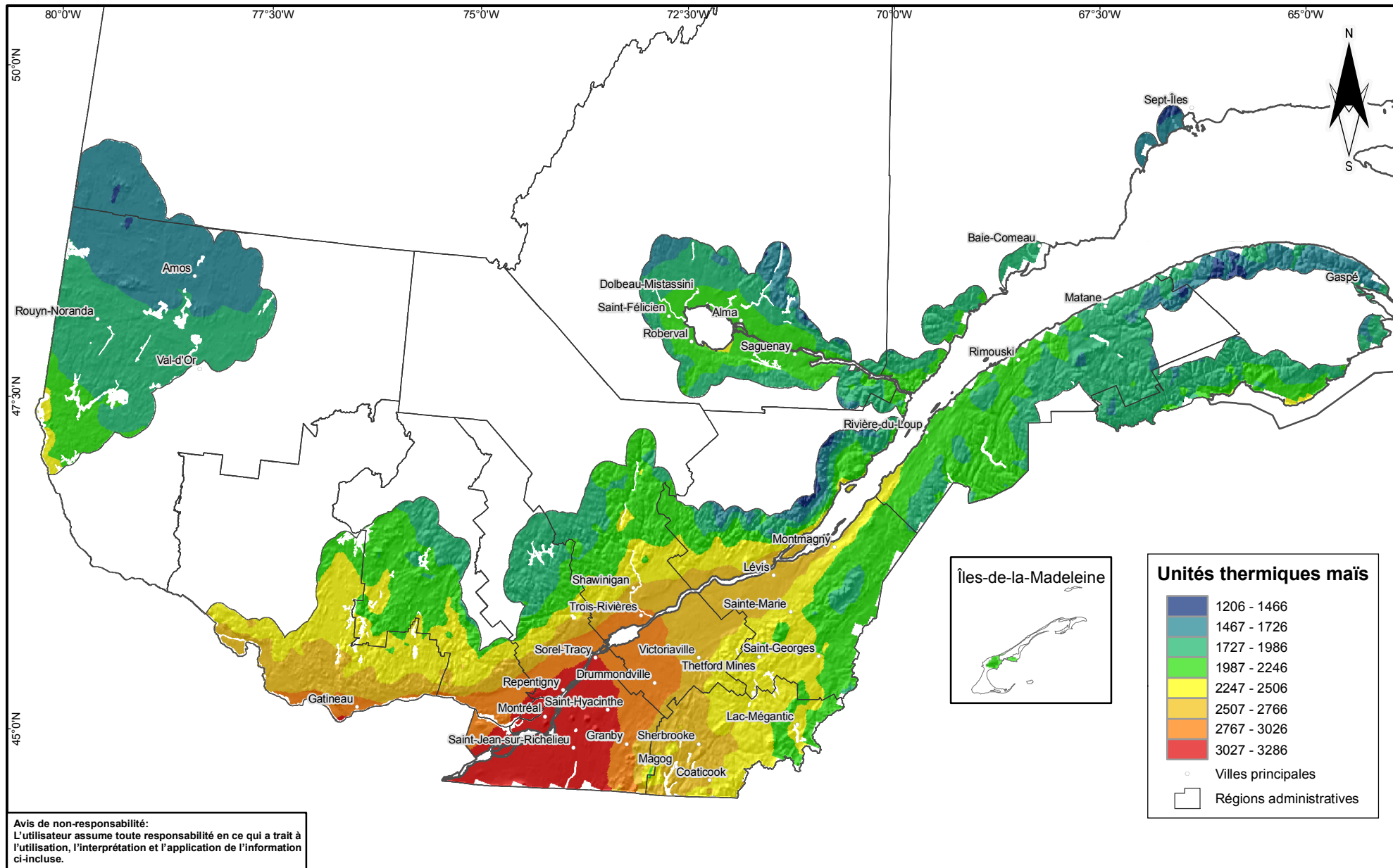




Moyenne du cumul des unités thermiques maïs (UTM)

Période de référence : 1979-2008



Sources :
Données climatiques quotidiennes maillées au 10 km
© Gouvernement du Canada, Agriculture et Agroalimentaire Canada

Données de référence :
© Le ministère des Ressources naturelles Canada
© Le ministère des Ressources naturelles et de la Faune du Québec

0 50 100 200 Km

Projection : Lambert Conique Conforme du Québec (m)
Datum: Nord Américain 1983

Les données climatiques utilisées dans l'élaboration de cette carte proviennent du Ministère du Développement durable, de l'Environnement et des Parcs (gouvernement du Québec) et d'Environnement Canada.