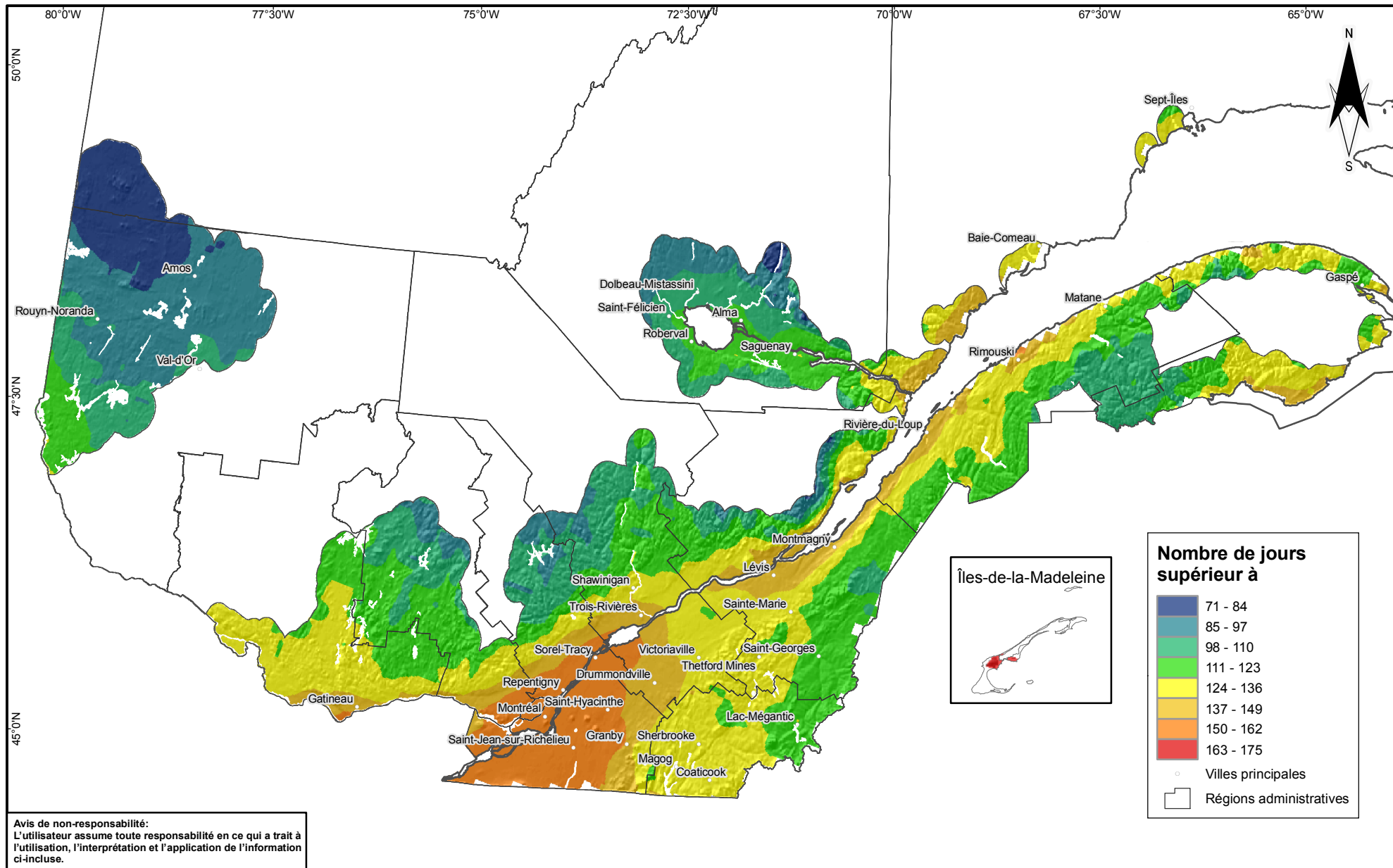




# Longueur de la saison sans gel (seuil 0°C): probabilité d'une année sur 2

Période de référence : 1979-2008



**Sources :**  
Données climatiques quotidiennes maillées au 10 km  
© Gouvernement du Canada, Agriculture et Agroalimentaire Canada

**Données de référence :**  
© Le ministère des Ressources naturelles Canada  
© Le ministère des Ressources naturelles et de la Faune du Québec

0 50 100 200 Km

Projection : Lambert Conique Conforme du Québec (m)  
Datum: Nord Américain 1983

Les données climatologiques utilisées dans l'élaboration de cette carte proviennent du Ministère du Développement durable, de l'Environnement et des Parcs (gouvernement du Québec) et d'Environnement Canada.