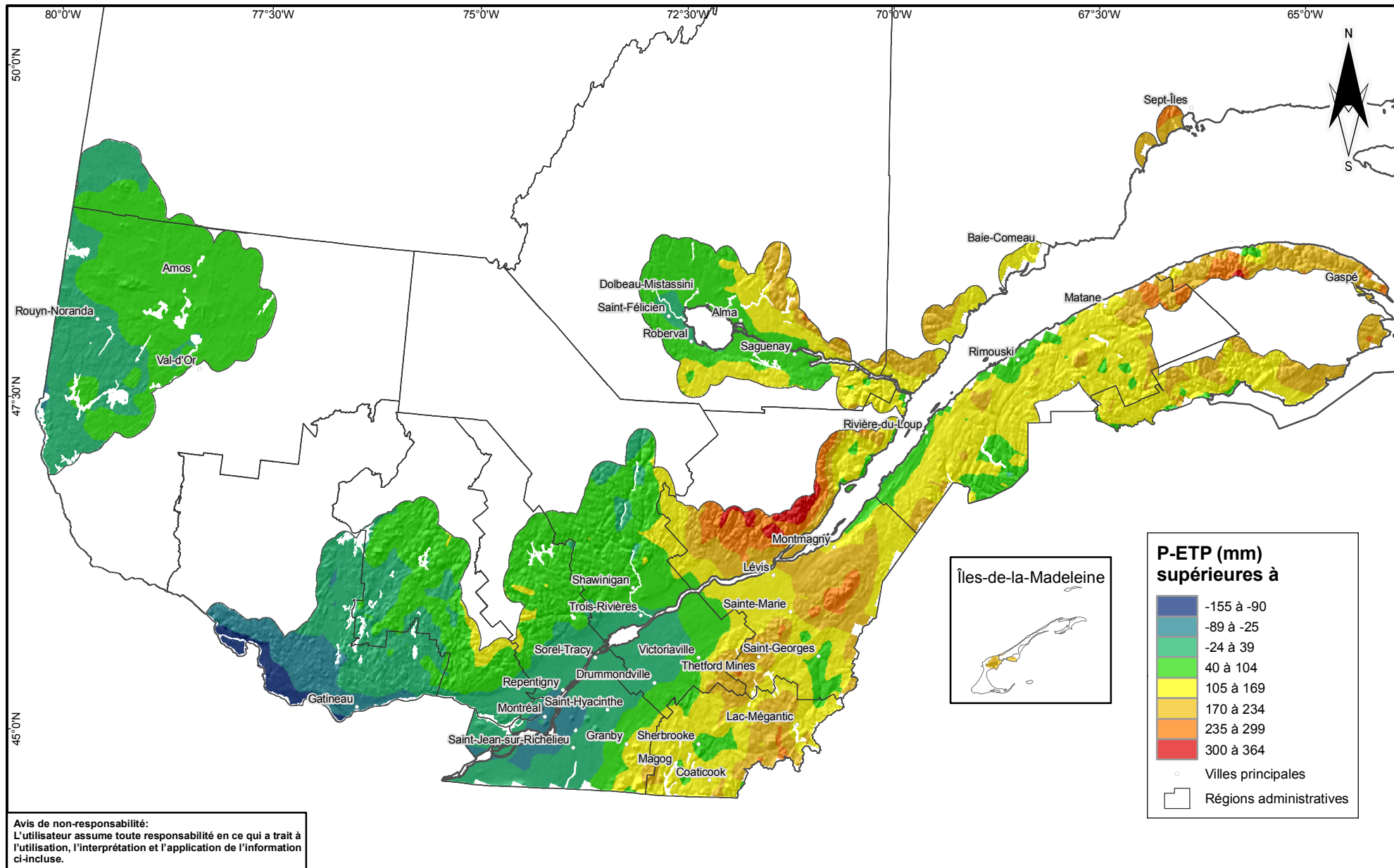




Cumul des précipitations (P) moins l'évapotranspiration potentielle (ETP) entre le 1er mai et le 31 octobre: probabilité de 2 années sur 10

Période de référence : 1974-2003



**Sources :**

Données climatiques quotidiennes maillées au 10 km  
© Gouvernement du Canada, Agriculture et Agroalimentaire Canada

Données de référence :  
© Le ministère des Ressources naturelles Canada  
© Le ministère des Ressources naturelles et de la Faune du Québec

0 50 100 200 Km

Projection : Lambert Conique Conforme du Québec (m)  
Datum: Nord Américain 1983

Les données climatiques utilisées dans l'élaboration de cette carte proviennent du Ministère du Développement durable, de l'Environnement et des Parcs (gouvernement du Québec) et d'Environnement Canada.